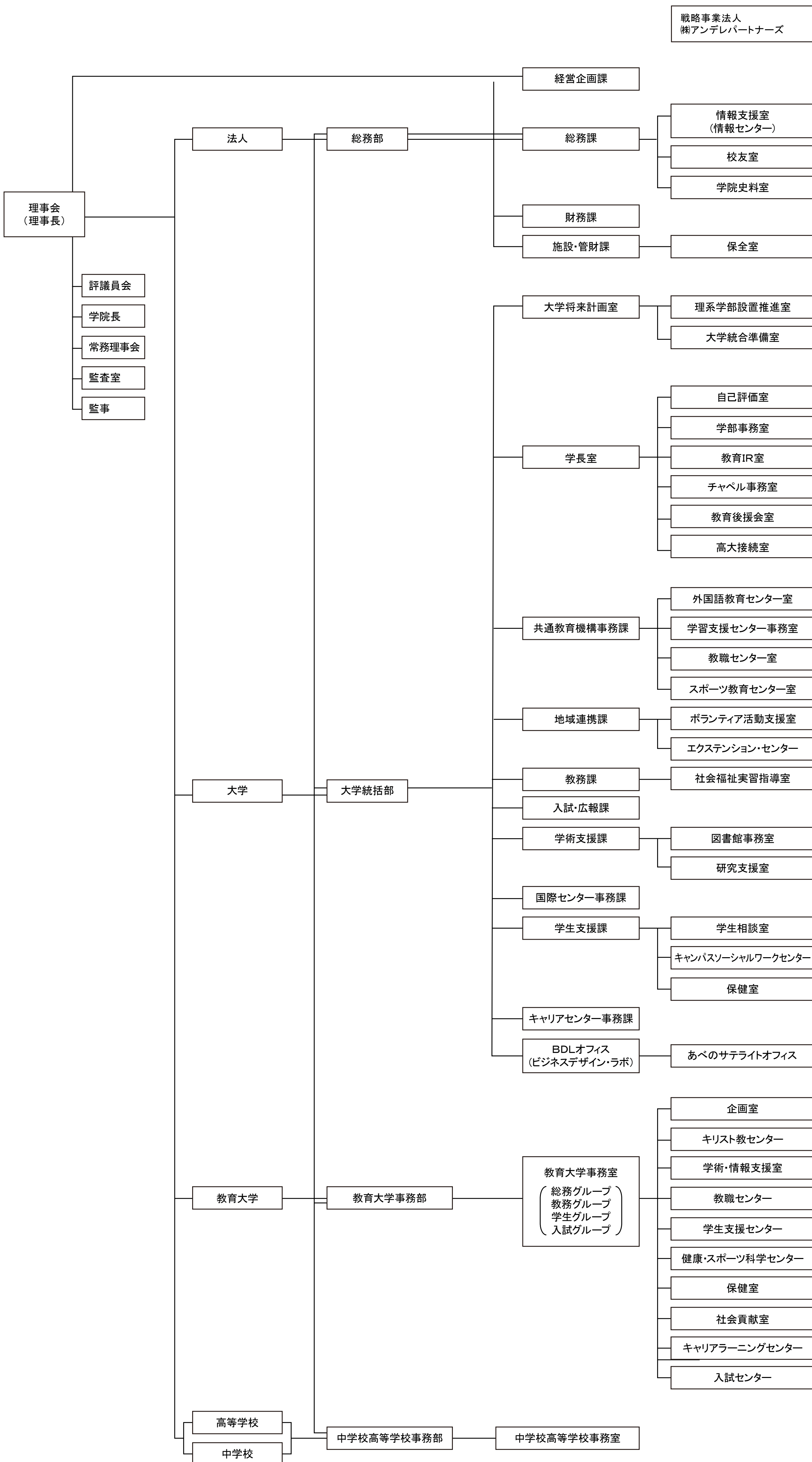


2023年度学校法人桃山学院事務組織図 [2023年9月1日現在]



戦略事業法人
㈱アンデレパートナーズ

理事会
(理事長)

- 評議員会
- 学院長
- 常務理事会
- 監査室
- 監事

法人

総務部

経営企画課

総務課

財務課

施設・管財課

情報支援室
(情報センター)

校友室

学院史料室

保全室

大学将来計画室

理系学部設置推進室

大学統合準備室

学長室

自己評価室

学部事務室

教育IR室

チャペル事務室

教育後援会室

高大接続室

共通教育機構事務課

外国語教育センター室

学習支援センター事務室

教職センター室

スポーツ教育センター室

地域連携課

ボランティア活動支援室

エクステンション・センター

教務課

社会福祉実習指導室

入試・広報課

学術支援課

図書館事務室

研究支援室

国際センター事務課

学生支援課

学生相談室

キャンパスソーシャルワークセンター

保健室

キャリアセンター事務課

BDLオフィス
(ビジネスデザイン・ラボ)

あべのサテライトオフィス

大学

大学統括部

教育大学

教育大学事務部

教育大学事務室
(総務グループ
教務グループ
学生グループ
入試グループ)

企画室

キリスト教センター

学術・情報支援室

教職センター

学生支援センター

健康・スポーツ科学センター

保健室

社会貢献室

キャリアラーニングセンター

入試センター

高等学校

中学校

中学校高等学校事務部

中学校高等学校事務室