



# 2019年度 定期健康診断

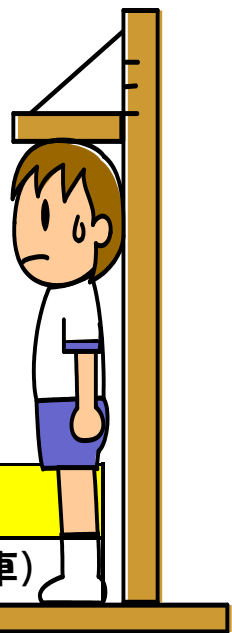
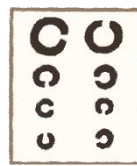
**本学学生は全員受診して下さい！**

**未受診の場合、就職活動・福祉実習・海外留学  
奨学金・ボランティア・アルバイト等で健康診断証明書が  
必要なときに発行できません。**

**実施日：4月15日(月)、16日(火)、17日(水)、18日(木)**

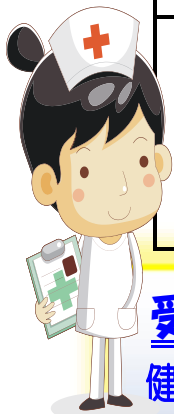
**実施時間：9:30~17:00**

**受付：3号館 211教室**



## 実施要領

対象学生	項目	場所
19生・18生・17生・院生	胸部×線撮影 身体計測	アンレ広場（レントゲン車） 3号館211教室
16生以上（留年生含む） 社会学部福祉学科17生	胸部×線撮影 身体計測 内科診察 尿検査	アンレ広場（レントゲン車） 3号館211教室 } 3号館207教室 } 3号館209教室
体育会所属クラブ学生	胸部×線撮影 身体計測 内科診察 尿検査 心電図検査	アンレ広場（レントゲン車） 3号館211教室 } 3号館207教室 } 3号館209教室



**受診しなかった学生は後日自己負担で受診しなければならないのでご留意下さい。**

健診結果は、「Mポート」で閲覧できます。閲覧開始時期、健康診断証明書発行時期については5月連休明けを予定しています。

連絡事項は「Mポート」上で行いますので必ずご確認ください。学生支援課 保健室