



2021年度定期健康診断実施中

マーガレット館1Fで受付しています！

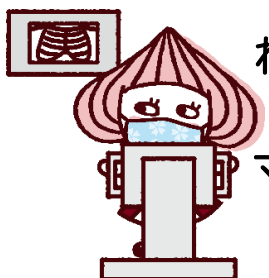
実施時間： 9:30～17:00



実施日	9/28(火)	9/29(水)	9/30(木)	10/1(金)
対象学年	4年次生以上 E・SS・SW	4年次生以上 B・L・J	1年次生 E・SS・SW	1年次生 B・L・J
受診項目	胸部X線撮影 身体計測 内診・尿検査	胸部X線撮影 身体計測 内診・尿検査	胸部X線撮影	胸部X線撮影

3密を避けて、短時間で健診できるようご協力お願いいたします。

- **当日発熱や風邪症状がある場合受診出来ません。**
- **マスクの着用をお願いします。**
- **X線撮影の際は、無地のTシャツを着用し、ネックレス等は、はずしてください。**
- **ボタン・金具などのある服装は不可です。**
- **髪の長い学生は、まとめてアップに出来るようにして下さい**



わからないこと、質問があれば保健室までお越しください。

マスクを忘れた方は保健室で配布いたします。