



保健室便り

ご入学おめでとうございます!

2023年 新入生号

■ 保健室のご案内

窓口時間: 9:10~16:40(月~金)

■ 応急処置 (看護師が対応します)

怪我や、腹痛、風邪、生理痛などの症状に対して応急処置を行います。
静養室で休養を取ることもできます。

体重、体脂肪、血圧などの体調管理、アルコール体質チェックが出来ます。
大学近隣の医療機関情報、貧血、アレルギー、花粉症、HIV・性感染症
禁煙に関するパンフレットも常置しています。いつでもご相談ください。

■ 医師による診察、健康相談(利用は無料です)

➢ 学医(内科医)による健康相談・診察

毎週火曜日 13:00~16:00

➢ スポーツ整形外科医による健康相談・診察

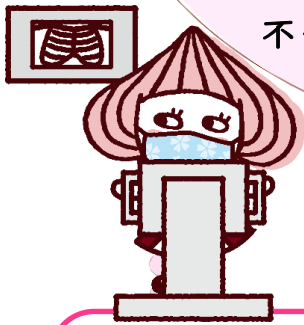
毎月第2水曜日 13:30~16:00

➢ 精神科医による健康相談・診察

毎月第4金曜日 13:00~16:00

■ 新型コロナウイルス感染症予防の為、換気、手洗い、 教室でのマスクの着用等の感染予防にご協力下さい。

不安なことがあれば保健室までご相談ください。



定期健康診断の結果について

結果は各個人の M-Port より「学生生活」→「健康診断結果」からご確認ください。

再検査が必要な方は健康情報コメント欄に保健室へ来るよう案内いたします。

*通知時期は5月中旬頃を予定しています。

学則第 75 条に従って「学生定期健康診断」を毎年実施しています。全員受診して下さい。

2023 年度の実施日程

4月17日(月)・18日(火)

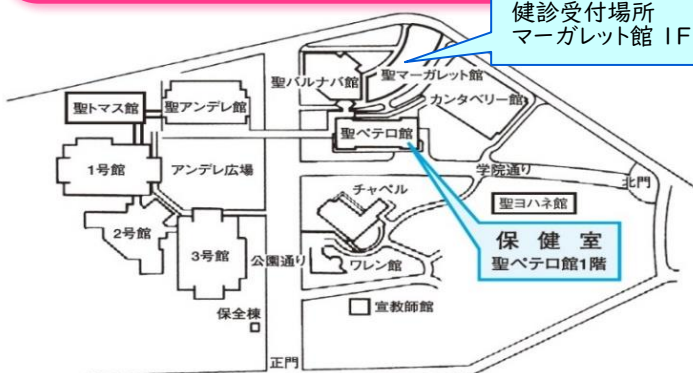
19日(水)・20日(木)

受付: マーガレット館(ファミリーマートの前)

時間: 9:30~17:00

※新型コロナウイルスの感染状況により内容の変更及び延期となる場合があります。その際は M-port よりお知らせします。

健診受付場所
マーガレット館 1F



健康に関する相談は保健室までお問い合わせください。



桃山学院大学 学生支援課 保健室