

地域福祉シンポジウム

平成30年 **9月23日** 日

午後**2時**～**5時**

[会場]

大阪国際交流センター〈大ホール〉

(所在地:大阪市天王寺区上本町8-2-6)

第1部 講演・報告

(午後2時～3時15分)

防災は 自助・互助・協働の まちづくり

「関西の朝の顔」として人気の朝日放送テレビのお天気キャスターを講師に迎え、気象や災害に対するの備えや災害に強いまちづくりについてお話しいたします。また、大阪北部地震、平成30年7月豪雨災害を受けての社協職員・ボランティア活動者からの報告を交え、防災の心構えについて考えます。

気象予報士・防災士

講師 **正木 明 さん**



担い手の固定化・減少が課題となっている中で、市内で展開されている、多様な担い手が活躍する取組み、支え手・受け手の垣根を越えたつながりづくりの実践報告を通して、新たな担い手の参画について考えます。

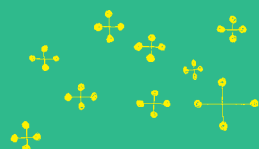
桃山学院大学名誉教授

講師 **石田 易司 さん**

第2部 講演・リレートーク

(午後3時25分～5時)

地域福祉の 担い手を 広げる



桃山学院大学 名誉教授

コーディネーター **石田 易司 さん**

リレートーク

1

地域と専門学校が取り組む こどもの居場所

[子ども未来食堂／のびのび学習室](東淀川区)

豊里南地域活動協議会 生涯・いきいき部会 部会長

乗上 永枝 さん

「子ども未来食堂」立ち上げメンバー

松田 真魚 さん

日本メディカル福祉専門学校 社会福祉士科 教員

黒田 将史 さん

2

NPO・団体・企業・事業所の交流・協働を 生み出す取組み [にしよどリンク](西淀川区)

入浴サービス株式会社 ケアフル事業部 課長

吉見 浩一 さん

西淀川区社会福祉協議会 地域支援担当主査

西川 博子 さん

3

障がい者事業所による高齢者宅への配食と 地域交流について (西区)

NPO法人 カフェミロー 管理者

北田 裕子 さん



参加者募集



■申込み・問い合わせ先

社会福祉法人

大阪市社会福祉協議会 担当 地域福祉課

TEL.06-6765-5606 FAX.06-6765-5607

E-mail: chiiki-fukusi@osaka-sishakyo.jp

HP <https://www.osaka-sishakyo.jp/>

◆対象/テーマに関心をお持ちの方ならどなたでも
(定員1000名/事前申込み制・先着順)

◆申込み期日/平成30年9月20日(木) 申込み方法は裏面参照

◆参加費/無料

名前	電話番号	所属団体名(任意)	備考 (車椅子のご使用・手話通訳のご希望等)

[申込み方法]

大阪市社会福祉協議会ホームページ内の参加申込みフォーム、メール、FAX、電話にて上記内容をお知らせください。

[申込み期日] 9月20日(木)

- ホームページの参加申込みフォームの場合、メールアドレスの入力が必要となります。
 - メールの場合、件名に【シンポジウム】と記載のうえ、上記内容をお送りください。
 - FAXの場合、本紙をご使用ください。送信票は不要です。
 - 電話の場合、月～金曜日(祝日除く)午前9時～午後5時30分の受付となります。
- ※参加票の送付はありません。定員を超えた場合は個別に連絡します。
※お知らせいただいた個人情報については、本企画の運営管理目的のみに利用し、適切に管理します。

正木 明 さん

■プロフィール

1986年3月早稲田大学理工学部機械工学科卒。1994年気象予報士取得(第1期生)、2011年防災士取得。最近頻発する異常気象を受けて防災士としての知識も天気予報に活かす取組みを続けている。

【主な出演番組】(現在)朝日放送ABCテレビ『おはようコールABC』月～金曜日5:00～6:45、『おはよう朝日です!』月～金曜日6:46～8:00。

【主な書籍】『ひるね日和』フォトエッセイ(青心社、2007年)、『ツバルの夕暮れ』～沈みゆく島国の子供たちからのメッセージ～(青幻舎、2009年)など



石田 易司 さん

■プロフィール

1972年京都府立大学文家政学部卒。京都府立木津高校国語科教諭。1973年朝日新聞社入社。1998年桃山学院大学社会学部教授。2009年から2017年まで、大阪市ボランティア情報センター(※)所長。現:大阪市ボランティア・市民活動センター運営委員会委員長。※現在大阪市ボランティア・市民活動センター

【著書】『アクティビティ実践とQOLの向上』(明石書店、2010年)、『体験するグループワーク』(エルビス社、2005年)、『認知症高齢者キャンブマニュアル』(明石書店、2005年)、『アイスブレイク』(エスビス社、2001年)、『定年後のボランティア』(明石書店、1999年)など



会場案内

大阪国際交流センター

住所：大阪市天王寺区上本町8-2-6

大阪メトロ谷町線・千日前線「谷町九丁目駅」下車 [近鉄10号出口] 徒歩500m

大阪メトロ谷町線「四天王寺前夕陽丘駅」下車 [1番出口] 徒歩500m

近鉄線「大阪上本町駅」下車 [近鉄14号出口] 徒歩400m

