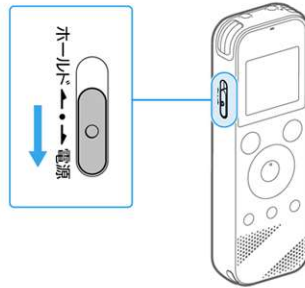


ICレコーダー SONY ICD-PX470F 操作方法

電源を入／切にする

画面が表示されるまで、ホールド・電源スイッチを「電源」の方向へスライドさせる。



録音モードの確認

録音設定
録音先フォルダ
フォルダ作成
シーンセレクト
録音モード
内蔵マイク感度設定

- ① ホームメニュー → 「各種設定」 → 「録音設定」 → 「録音モード」を選ぶ。
- ② MP3 48kbps (MONO) を選択する

★ファイルサイズが大きいとM-Port（上限70MB）にUPできなくなります★

MP3 192kbps 90分録音：約150MB

MP3 48kbps 90分録音：約 32MB

録音する

録音／一時停止ボタンを押す。

「録音」が表示されて録音が始まり、動作表示ランプが赤く点灯します。

録音中は録音レベルガイド(①)が表示されます。

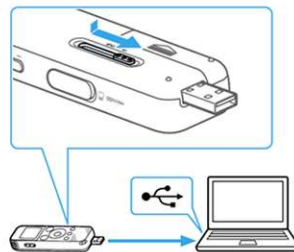
図のように、録音中の入力レベルの■が3～4個になるように、内蔵マイクの方向や音源からの距離を調節。



録音を止めるには、停止ボタンを押す。

パソコンに取込む

- 1 USBつまみを押しながら、USB端子がロックするまで矢印の方向にスライドする。



- 2 起動しているパソコンのUSBポートに接続する。

- 3 REC_FILE → FOLDER01 内のMP3ファイルをPCにコピーする。

