

和泉中央駅から桃山学院大学エクステンション・センターまでの道案内



①小改札口から出て、前のエスカレーターを上り、左へ曲がり進みます。



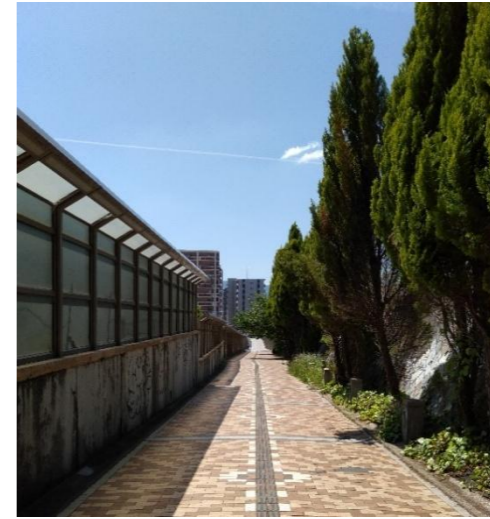
②左右にショッピングモールがあり、さらに直進します。



③突き当りの和泉シティプラザを右に曲がり、木製の廊下を進み、プラザを通り抜けます。



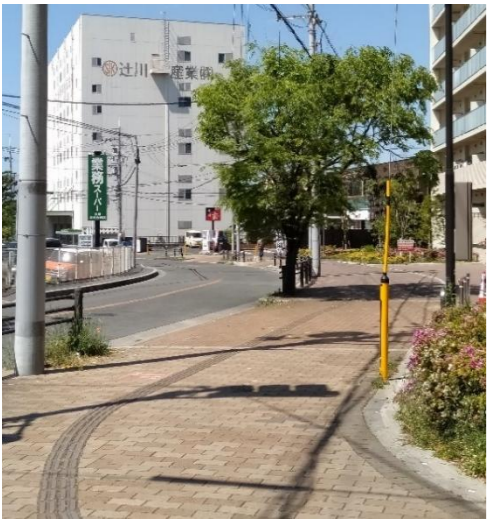
④プラザを抜け、左に曲がると、トンネルがあります。



⑤トンネルを抜けると遊歩道に続きます。



⑥階段を下りて、右へ曲がります。



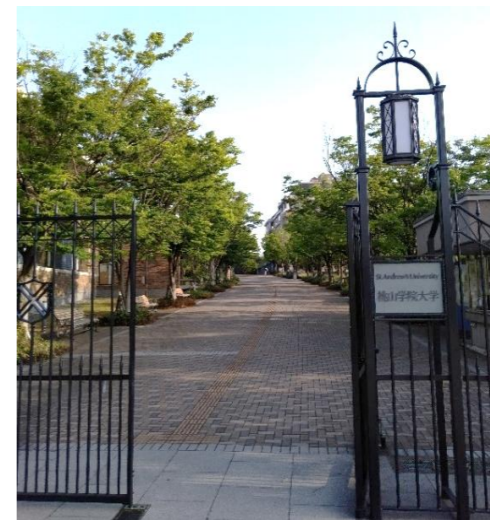
⑦そのまま道なりに進みます。



⑧(株)ニチボウさんの門が見えたら、その横の細い通路に入ります。通路の手前に「桃山学院大学」という小さい看板があります。



⑨白い橋を渡ります。



⑩桃山学院大学の北門を通して、まっすぐ進みます。



⑪左手のチャペルを通り越して、さらに進むと、噴水のある教室棟が見えるので、横断歩道を渡ります



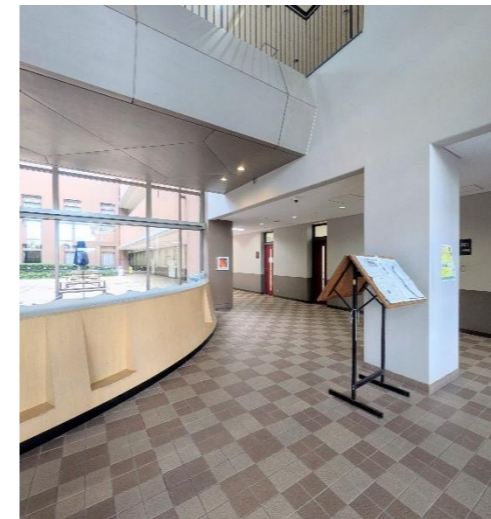
⑫噴水に近づくと奥に1号館の入口が見えてきます。



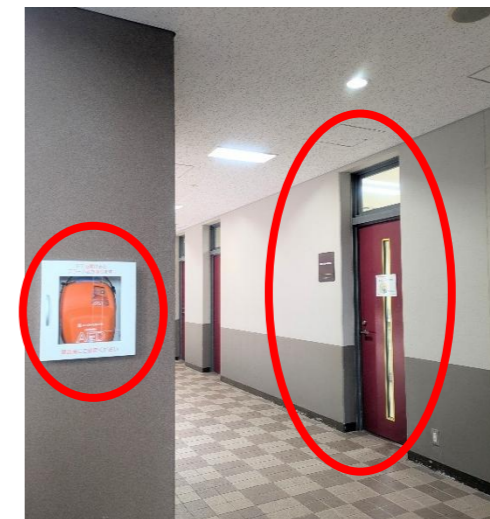
⑬1号館の正面に入口があります。



⑭1号館の正面の入口から中に入ると、イスとテーブルが見えます。



⑮右に曲がり、赤い扉が見える方へお進みください。



⑯AEDが設置されている壁の向いの教室「1-202」がエクステンション・センターです。