



2020年度 定期健康診断

本学学生は全員受診して下さい！

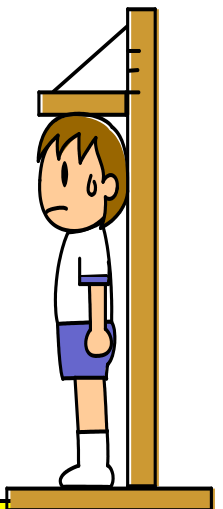
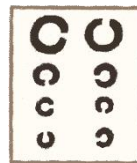
**未受診の場合、就職活動・福祉実習・海外留学
奨学金・ボランティア・アルバイト等で健康診断証明書が
必要なときに発行できません。**

※春学期の授業が遠隔授業になったことに伴い、2020年度定期健康診断日程は、下記の日程に変更いたします。

実施日：10月1日(木)・2日(金)・5日(月)・6日(火)

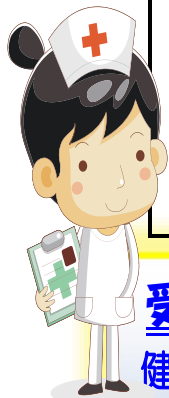
実施時間：9：30～17：00

受付：3号館 211教室



実施要領

対象学生	項目	場所
20生・19生・18生・大学院生	胸部×線撮影 身体計測	★受付・身体計測 3号館211教室
17生以上(留年生含む) 社会学部社会福祉学科18生	胸部×線撮影 身体計測 内科診察 尿検査	★胸部X線撮影 レントゲン車 (1・3号館前)
体育会所属クラブ学生 (入部予定者含む)	胸部×線撮影 身体計測 内科診察 尿検査 心電図検査	★内科・尿・心電図検査 3号館207教室 3号館209教室



受診しなかった学生は後日自己負担で受診しなければならないのでご留意下さい。

健診結果は、「Mポート」で閲覧できます。閲覧開始時期、健康診断証明書発行時期については10月下旬から11月上旬を予定しています。

連絡事項は「Mポート」上で行いますので必ずご確認ください。学生支援課 保健室