

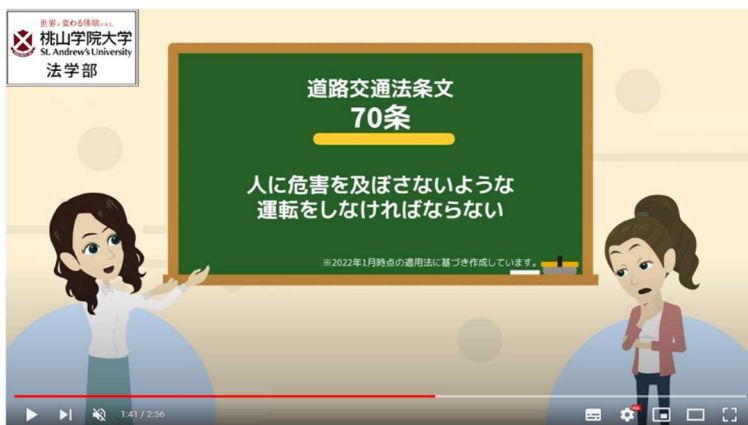
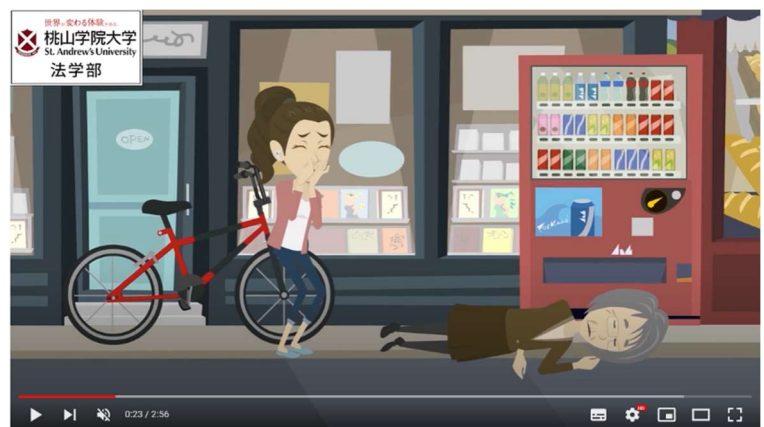
2022年3月23日

報道関係各社 御中

**自転車の「悪質運転」を減らせ！**  
**桃山学院大学 法学部**  
**道路交通法を解説するアニメ動画を公開**

【本件ポイント】

- ◎減らない自転車の交通ルール違反。
- ◎全国の警察は、自転車の危険運転が問題になっているエリアを選定し、各都道府県警のWebサイトで周知、取り締まりを強化しています。
- ◎桃山学院大学法学部では、法学に関する学びへの興味・関心や、法律に対する正しい知識を知ってもらうため、アニメーション動画を作成し、Webサイトで公開しています。
- ◎2022年3月に公開した動画では「道路交通法」にフォーカスし、自転車による危険運転について法的な立場から、解説しています。



アニメ動画のイメージ（キャプチャ）

**【詳細】**

全国の警察が、自転車による悪質運転の取り締まりを強化するため、各都道府県警のWebサイトで「自転車指導啓発重点地区・路線」を公開しました。

道路交通法では、自転車によるあおり運転や酒酔い運転、スマートフォンを使用しながらの運転など15項目が「危険運転」として指定されています（2022年3月現在）が、自転車が「軽車両」に分類されることを知らず、このような行為に及んでしまうケースが後を絶たない状況です。

桃山学院大学（大阪府和泉市、学長：牧野丹奈子、2021年5月1日時点：学生数6,493人）法学部では、社会とリンクした学びでリーガルマインドを養成し、社会課題を解決する力をもった人を養成しています。このたび本学では、法律に関する知識や学びの面白さなどを高校生や学生等の若年層にも広く周知する目的で、アニメーション動画を大学Webサイト内で公開しています。

3月に公開したアニメーション動画では、「自転車による危険運転」について取り上げており、関連する道路交通法や、未成年であっても被害者に対する責任を負う可能性について定めた民法について解説をしています。

この他にも、同企画では近年増加する「特殊詐欺」の受け子に関する動画も公開しています。

---

---

**【桃山学院大学 法学部アニメ動画】**

◆「自転車による危険運転」

<https://www.youtube.com/watch?v=Ce36uI3qBjE>



◆「特殊詐欺の受け子」

<https://www.youtube.com/watch?v=Bx0-gmhUb6A>



---

---

以上

【本件に関する問合せ】 〒594-1198 大阪府和泉市まなび野1-1 学校法人桃山学院 経営企画課 広報室

TEL 0725-54-3131 FAX 0725-54-3203 /E-mail [koho09@andrew.ac.jp](mailto:koho09@andrew.ac.jp)

※本リリースは、学校法人桃山学院経営企画課広報室が作成しています。内容等に関するご意見やご助言等、お待ちしております。